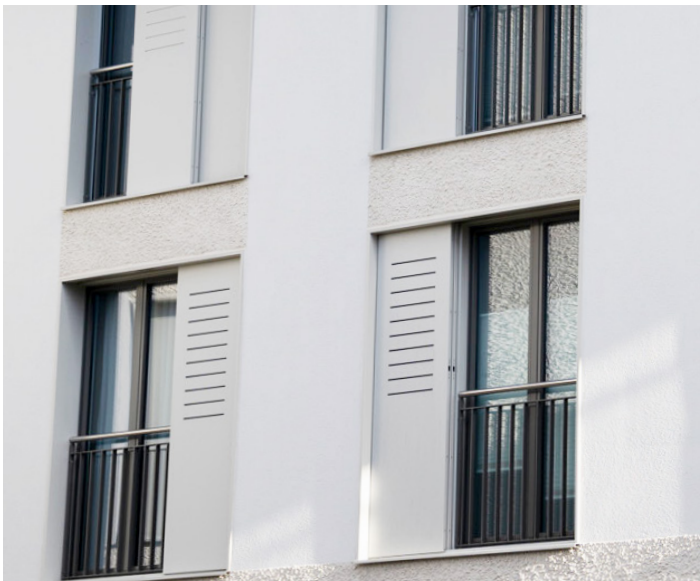




# SCHIEBELADEN

## Alu-Fensterladen

**Schiebeläden sind in der modernen Architektur beliebt** und verleihen Gebäuden eine besondere Note. Wir bieten massgeschneiderte Lösungen in verschiedenen Varianten und Farben, von der Planung bis zur Montage. Unsere Experten beraten Sie gerne schon in der Projektphase und sorgen dafür, dass Ihre Vision Wirklichkeit wird.



### Konstruktion & Qualität

**Produktmerkmale:** Unsere Ausführungsmöglichkeiten umfassen ein-, zwei- oder dreiläufige Schienen, wobei der Laufwagen in der oberen Führungsschiene gleitet. Für die untere Führung stehen verschiedene sichtbare und verdeckte Varianten zur Verfügung. Als Schiebe-Elemente kommen unsere Modelle A80, C80, K50, L50, M50, V80, W80, X80, Y80 und Z80 zum Einsatz oder wir entwickeln individuelle Lösungen. Zudem bieten wir verschiedene Arretierungsmöglichkeiten an, darunter Anschläge, Fangstopper oder Kantenriegel.

**Betrieb und Gewicht:** Wählbar zwischen Handbetrieb oder Motorisierung gegen Aufpreis. Je nach Flügelgewicht werden entsprechende Laufschiene eingesetzt. Teleskopsysteme für bis zu 6 Flügel sind für grosse Öffnungen verfügbar. Die Systeme unterstützen standardmässig Flügelgewichte von 40 kg bis zu 140 kg, unabhängig von der Betriebsart. Sonderlösungen sind bis zu 250 kg möglich.

### Material & Design

**Materialien:** Gefertigt aus Aluminium und rostfreiem Stahl, bieten unsere exzellenten Fensterläden 100% Rost- und Korrosionsschutz.

**Oberflächenbearbeitung:** Jeder Fensterladen wird roh fixfertig zusammgebaut, sorgfältig verschliffen (ohne scharfe Ecken), anschliessend hochwertig pulverbeschichtet und bei etwa 180 °C eingebrannt. Diese Verarbeitung garantiert eine lang anhaltende Qualität und Wetterfestigkeit.

**Sonderausführung:** Verfügbar mit Lamellen, Glas, Streckmetall, Stoffgewebe oder Blechfüllung. Auch Designs mit Schlitzen oder Mustern möglich.

**Farboptionen:** Wählen Sie aus einer Vielzahl von RAL- und NCS-Farben für den Aussenbereich. Verfügbar sind Oberflächenstrukturen wie «Hochwetterfest Feinstruktur Tiefmatt», «Feinstruktur Matt» und «Seidenglanz Glattverlaufend».

### Individuelle Wünsche

Gestalten Sie Ihre Fensterläden nach Ihrem Geschmack! Wir bieten Ihnen die Möglichkeit, aus verschiedenen Grössen, Farben, Oberflächenstrukturen und Sonderausführungen zu wählen.

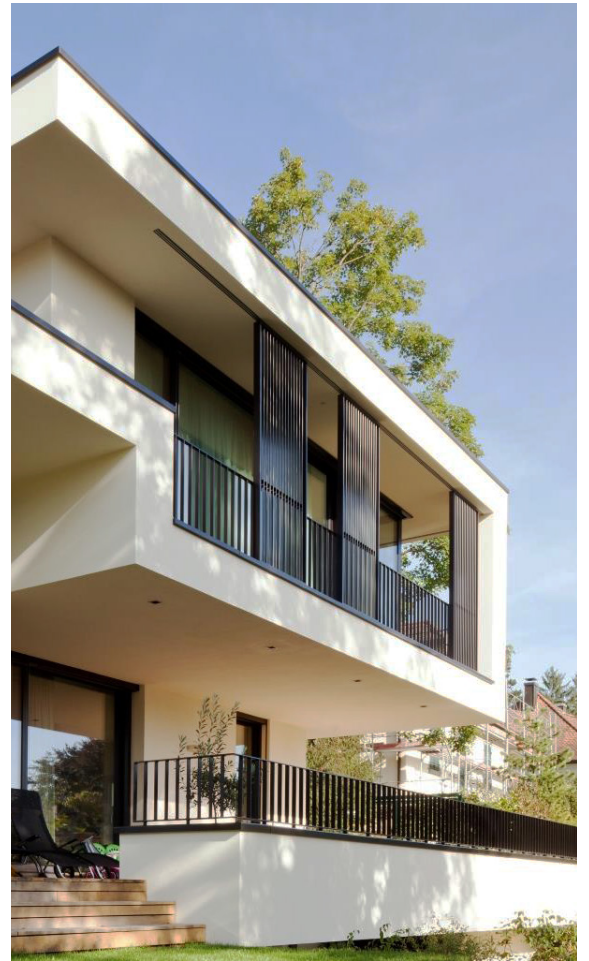


Ein Schweizer Qualitätsprodukt  
direkt vom Hersteller

**Ernst Weber AG**  
Schellerstrasse 20  
8620 Wetzikon  
+41 44 934 30 50  
fensterladen@weber-metall.ch  
weber-metall.ch

# Modellübersicht

Modelle mit Lamellenfüllung	<b>A80</b>	Schmale feste Lamellen 45 × 10 mm Rahmenprofil: 80 × 30 mm
	<b>C80</b>	Breite feste Lamellen 90 × 10 mm Rahmenprofil: 80 × 30 mm
	<b>K50</b>	Schmale feste Lamellen 45 × 10 mm Rahmenprofil: 50 × 30 mm
	<b>L50</b>	Breite feste Lamellen 90 × 10 mm Rahmenprofil: 50 × 30 mm
Modelle mit Vollflächenfüllung	<b>M50</b>	Blechfüllung 3 mm, Zierprofil Rahmenprofil: 50 × 30 mm
	<b>V80</b>	Blechfüllung 3 mm, Zierprofil Rahmenprofil: 80 × 30 mm   80 × 25 mm
	<b>W80</b>	Blechfüllung 3 mm Rahmenprofil: 80 × 20 mm, geschlitzt   80 × 30 mm, geschlitzt
	<b>X80</b>	Beidseitig vollflächiges «Kuchenblech» 2 mm Rahmenprofil: 80 × 20 mm   80 × 30 mm   80 × 25 mm
	<b>Y80</b>	Vertikale Rechteckrohr-Füllung 100 × 15 × 1,6 mm Rahmenprofil: 80 × 30 mm
	<b>Z80</b>	Horizontale Rechteckrohr-Füllung 100 × 15 × 1,6 mm Rahmenprofil: 80 × 30 mm



Alle Modelle sind in Sachen Hagelschutz **VKF-zertifiziert**.



## Hagelschlag

**Hagelschlagprüfung VKF:** Durch globale Klimaveränderungen nehmen Hagelstürme zu, was die Schäden an Gebäuden verdoppelt. Die Vereinigung Kantonalen Feuerversicherungen (VKF) gründete deshalb das Schweizerische Hagelregister, um qualitätsgeprüfte Bauteile transparent zu machen. Mehr dazu: [hagelregister.ch](http://hagelregister.ch)

**Freiwillige Prüfung für Bauherrschaften:** Derzeit besteht keine Kaufpflicht für Hagel-geprüfte Produkte. Die Prüfung ist freiwillig und wird von den Herstellern durchgeführt. Das Ziel ist, Hagelresistenz-Anforderungen in die Normenreihe SIA 260 aufzunehmen und kantonal umzusetzen. Bei Schadensfällen können Versicherer bereits heute Schäden an nicht klassifizierten Bauteilen zurückweisen.

## Ästhetik trifft Funktionalität

**Stilvoll und robust:** Schiebeläden aus Aluminium kombinieren ästhetisches Design mit funktionaler Überlegenheit. Sie sind langlebig und wartungsarm – ideal für Architekten und Bauherren.

**Privatsphäre und Energie:** Ihre Resistenz gegen Witterung wie Hagel und die breite Auswahl an Farben und Ausführungen ermöglichen präzise Licht- und Privatsphärenkontrolle, verstärken Sicherheit und fördern Energieeffizienz.

**Architektonische Präferenz:** Diese Eigenschaften machen sie zu einem bevorzugten Element in der modernen Architektur, das Umweltbewusstsein mit Designfreiheit und Funktionalität verbindet.