



heroyal SD

Oberflächendesigns



heroal SD – innovativ beschichtete Oberflächendesigns

heroal entwickelt, produziert und vertreibt Systeme für Fenster, Türen, Fassaden sowie Rollläden, Rolltore und Sonnenschutz und bietet somit für einen wesentlichen Teil der Gebäudehülle individuelle Gestaltungsmöglichkeiten. Den Wunsch von Investoren, Architekten und Planern nach abgestimmter Farbgebung der unterschiedlichen Systeme erfüllt heroal mit seiner ausgezeichneten Beschichtungstechnologie.

Die besondere Herausforderung besteht darin, dass gerade Fenster- und Rollladensysteme, die gemeinsam verbaut werden, unterschiedliche Beschichtungstechnologien erfordern. heroal hat mit Kompetenz, Erfahrung und den verschiedenen Beschichtungsvarianten optimale Lösungsmöglichkeiten für diese Bereiche. Die heroal hwr-Pulverbeschichtung für Strangpressprofile ist optimal auf die heroal 2-Schicht-Dicklack Beschichtung für rollgeformte Bauteile abgestimmt.

Mit heroal Surface Design (SD) werden edle Holz- und Betonoptiken sowie viele weitere Designs möglich. Damit bieten sich Ihnen nicht nur zusätzliche Differenzierungsmöglichkeiten, auch der hohe Veredelungskomfort zeichnet heroal SD aus. Die Kombination aus den Beschichtungsverfahren heroal hwr-Pulverbeschichtung und heroal SD übertrifft die guten Eigenschaften der Profilfolierung – und bietet zugleich ein Plus an Gestaltungsfreiheit. Im Hinblick auf Design gibt es keine Einschränkungen die Profilgeometrie betreffend.

Entdecken Sie die Vielfalt der heroal SD Oberflächen-designs!





heroal SD

Edle Oberflächen mit hochwertigen Designs

Seite 4

heroal Beschichtungs- technologie

Seite 6

Widerstandsfähigkeit

heroal SD gegenüber Chemikalien

Seite 8

Prüfungen gemäß GSB-Spezifikation

Seite 8

Designvielfalt

Seite 10

heroal SD

Edle Oberflächen mit hochwertigen Designs

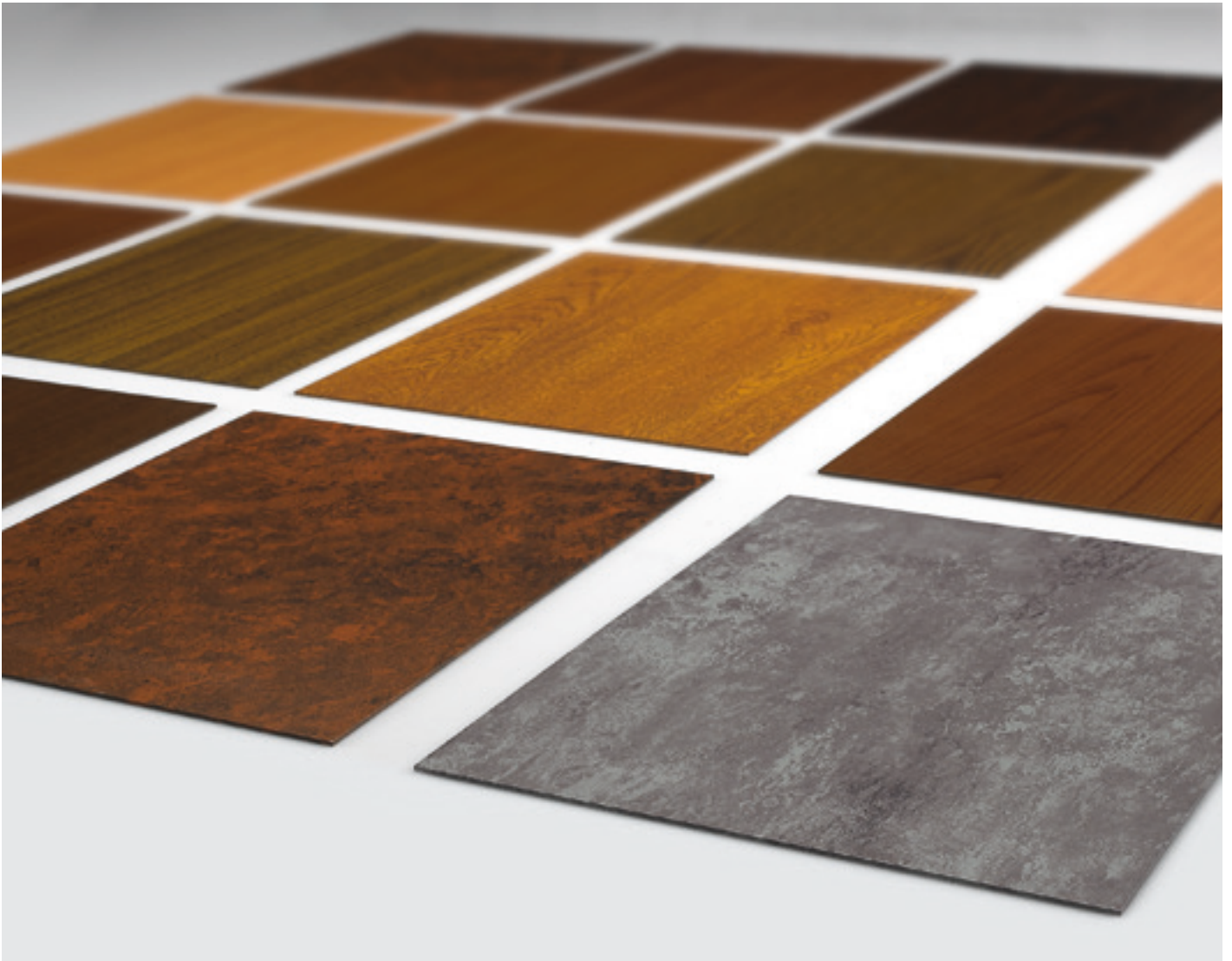
Die natürliche Anmutung von Eichen- und Nussholz oder die urbane Ausstrahlung von Beton: Diese prägnanten Oberflächendesigns macht heroal SD möglich – Fenstern, Türen, Fassaden, Überdachungen und Sonnenschutz können Sie so eine besonders edle Ausstrahlung verleihen. Und mit dem Beschichtungsverfahren heroal SD lassen sich nahezu alle Wunschdekore realisieren: Ihre Objekte erhalten ein indivi-

duelles Erscheinungsbild. Sorgen Sie mit heroal SD für ein einzigartiges Design. Zeigen Sie Ihren Kunden die zusätzlichen Differenzierungsmöglichkeiten auf, die heroal SD bietet: Durch die zusätzliche Veredelung gewährt das neue Beschichtungsverfahren kreative Freiräume für eine individuelle Gestaltung der Bauelemente.



Die Vorteile auf einen Blick:

- » Profile bis 7.200 mm Länge
- » Blechtafeln für Füllungsbleche einseitig bis 1.400 x 3.500 mm
- » Kantenteile bis zu einer Schenkelhöhe von 250 mm, Blechdicke bis 3 mm
- » Oberfläche glatt oder fein strukturiert
- » kein Reißen beim Zuschneiden der Profile
- » Beschichtung von allen Seiten möglich
- » Oberflächenveredelung einseitig oder beidseitig
- » keine Einschränkungen bei der Profilgeometrie, alle Profilquerschnitte sind beschichtbar
- » Korrosions- und Witterungsbeständigkeit
- » hohe UV-Beständigkeit
- » widerstandsfähiger als Folienbeschichtungen, auch gegenüber Lösungsmitteln



Die Kombination aus den beiden Beschichtungsverfahren heroal hwr-Pulverbeschichtung und heroal SD übertrifft die guten Eigenschaften der Profilverfölierung – und bietet zugleich ein Plus an Gestaltungsfreiheit. Sehen Sie selbst:

Eigenschaft	Profilverfölierung	heroal hwr-Pulverbeschichtung und heroal SD
korrosions- und witterungsbeständig	+	++
hohe UV-Beständigkeit	+	++
Widerstandsfähigkeit bei Lösungsmitteln	+	++
keine Einschränkungen bei der Profilverfölierung	0	++

heroal Beschichtungstechnologie

Der Trend geht zu einem höheren Qualitätsbewusstsein und damit zu Nachhaltigkeit in der Architektur von Gebäuden. Die heroal hwr-Pulverbeschichtung wird höchsten architektonischen Ansprüchen gerecht: Zuerst werden die Aluminiumprofile vorbehandelt und anschließend das Beschichtungspulver elektrostatisch appliziert. Bei erhöhten Anforderungen an den Korrosionsschutz erfolgt vorher eine Voranodisierung der Aluminiumprofile.

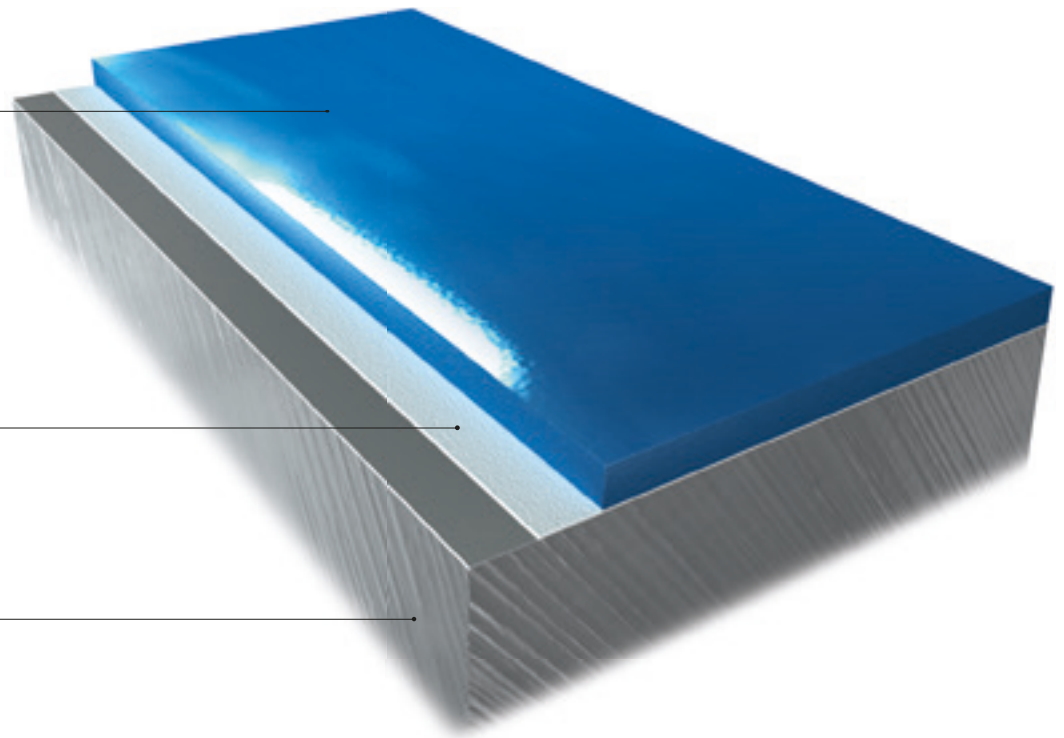
Farbtonstabilität, Glanzhaltung, Wetterbeständigkeit und der Schutz gegen UV-Strahlung sind exzellent. Zudem besteht sie viele Jahre auch in emissionsreicher, industrieller Atmosphäre. Für Architekten und Bauherren ergeben sich umfassende gestalterische Möglichkeiten – alle Farbtöne der RAL-Palette sind verfügbar und können stets optimal reproduziert werden.

Schematische Darstellung eines Profils mit heroal hwr-Pulverbeschichtung

heroal hwr-Pulverbeschichtung

Chromfreie Passivierung

Aluminium-Grundmaterial

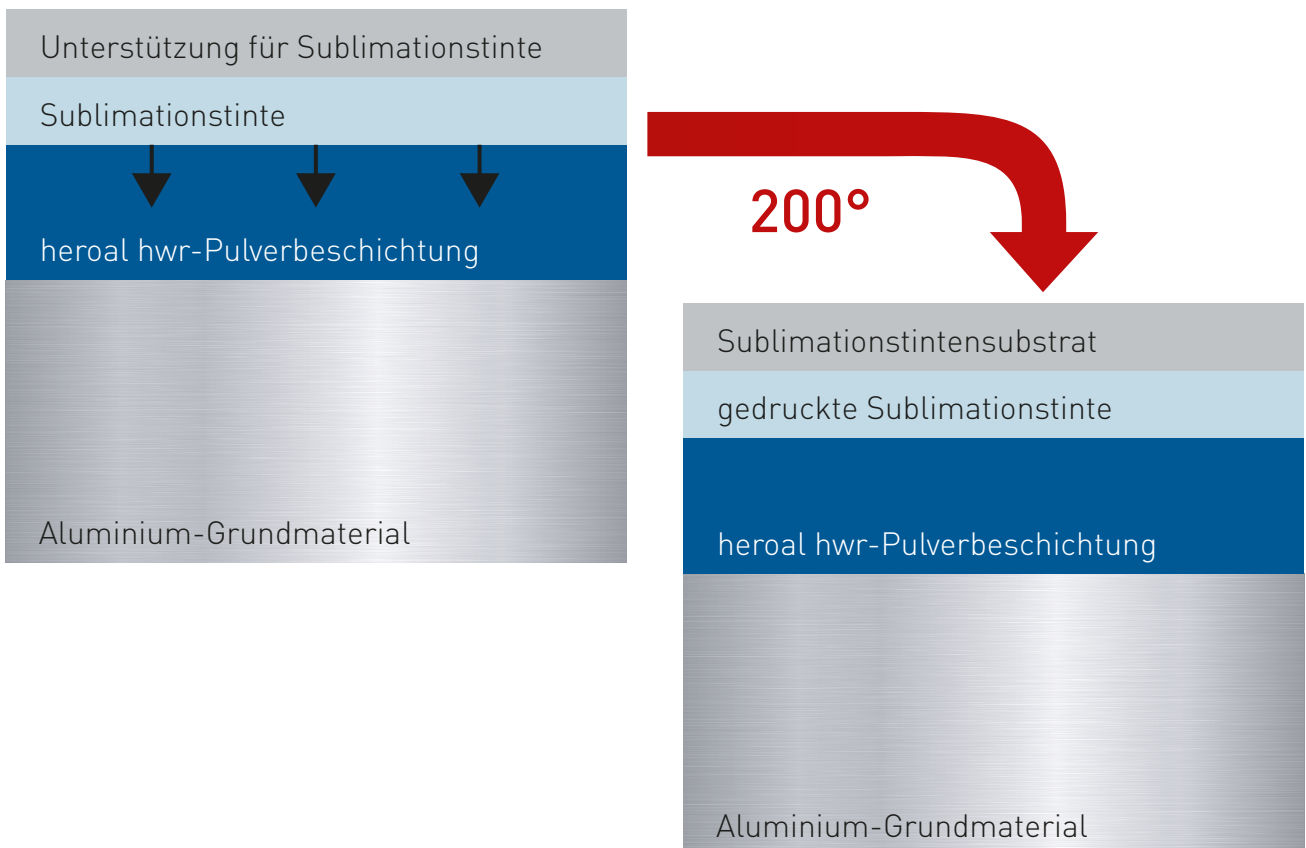


heroal SD erweitert die gestalterischen Möglichkeiten: Nach der Ausstattung der Profile mit der heroal hwr-Pulverbeschichtung folgt das Beschichtungsverfahren heroal SD. Dabei werden die Profile in eine Transferfolie eingeschlagen, die mit Sublimationstinte versehen ist. Im Vakuumverfahren werden die Profile in die Folie eingeschweißt – unter Hitzeeinwirkung von 200° C brennt sich die Tinte in die Pulverbeschichtung ein. Und nach

dem Abziehen der Folie präsentiert sich die Oberflächenveredelung in ihrer vollen ästhetischen Anmutung.

Die Designs gehen von allen Seiten eine feste Verbindung mit der darunter liegenden Lackschicht ein: So sorgen die kombinierten heroal Beschichtungsverfahren für eine erstklassige Oberflächengüte.

Schematische Darstellung des heroal SD Beschichtungsverfahrens



Widerstandsfähigkeit heroal SD gegenüber Chemikalien

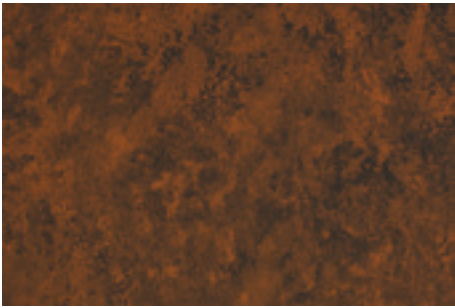
Medium	Temperatur / Zeit	Veränderungen
Super Benzin	25° C / 60 Minuten	keine
Normal Benzin	25° C / 60 Minuten	keine
Dieselöl	25° C / 60 Minuten	keine
Essigsäure	25° C / 60 Minuten	keine
Bremsflüssigkeit	25° C / 60 Minuten	keine
Methylethylketon	25° C / 60 Minuten	keine
Salzsäure 0,1 N	25° C / 4 Stunden	keine
Natronlauge 0,1 N	25° C / 4 Stunden	keine

Prüfungen gemäß GSB-Spezifikation

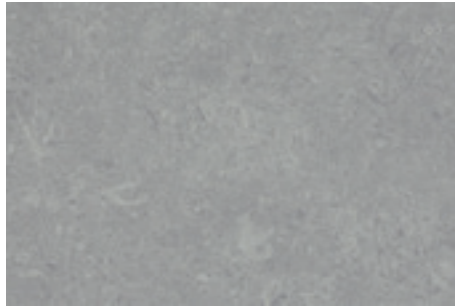
Prüfung	DIN-Norm	Ergebnis
Beständigkeit gegen Mörtel	gemäß ASTM D 3260	Mindestanforderungen werden übertroffen.
Dornbiegeversuch	ISO 1519 bzw. DIN 53152	Kein Abplatzen bei einem Dorn von 5 mm.
Eindruckwiderstand	Buchholz ISO 2815 bzw. DIN 53153	80 Buchholzhärte bei 60 µm Schichtdicke.
Erichsen-Tiefung	ISO 1520	Pulverbeschichtung 5 mm.
Glanz	ISO 2813 bzw. DIN 67530; Einstrahlungswinkel 60°	Der Glanzgrad ist je nach Pulverlack matt bis glänzend.
Haftfestigkeit	Gitterschnittprüfung gemäß ISO 2409 bzw. DIN 53151	Wert Gt 0
Kondenswasser-Konstantklima	DIN 50017 KK	Nach 1.000 Std. war keine Blasenbildung feststellbar. Die Unterwanderung am Querschnitt betrug weniger als 1 mm.
Kondenswasser-Wechselklima	ISO 3231 bzw. DIN 50018 SFW 0,2; 24 Zyklen	Keine Blasenbildung, keine Unterwanderung am Querschnitt von über 1 mm.
Machu-Test	Kurzzeit Korrosionstest	Maximale Unterwanderung am Querschnitt 0,5 mm.
Schichtdicke	ISO 2360 bzw. DIN 50984	Die Schichtdicke auf den der Bewitterung ausgesetzten Sichtflächen darf 50 µm nicht unter- und 120 µm nicht überschreiten.
Schnellbewitterung	ISO 2809 bzw. DIN 53231	Restglanz: > 50 % des Anfangswertes
Widerstandsfähigkeit gegen kochendes Wasser	Schnellkochtopf	Nach zweistündigem kochen in VE-Wasser waren keine Blasen und keine Reduzierung der Lackhaftung feststellbar.



Designvielfalt



312 | Rost



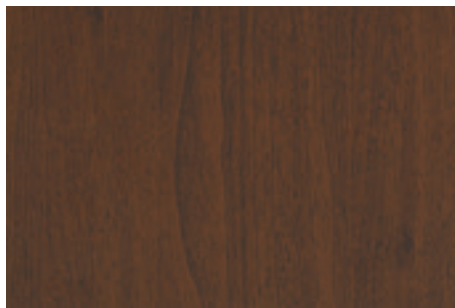
313 | Beton



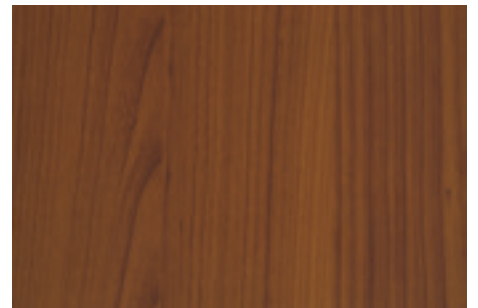
347 | Slate



301 | Walnuss Rau



304 | Walnuss



302 | Kirsche Hell



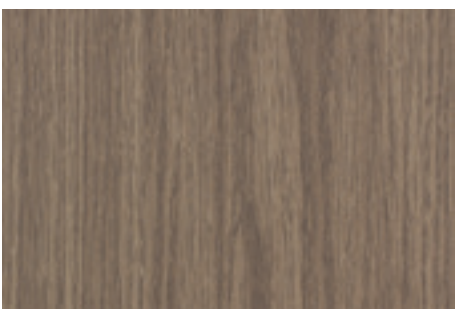
305 | Douglasie Dunkel



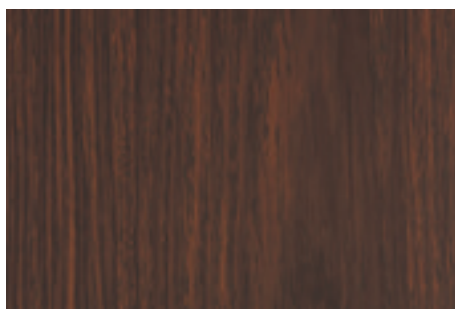
306 | Douglasie Hell



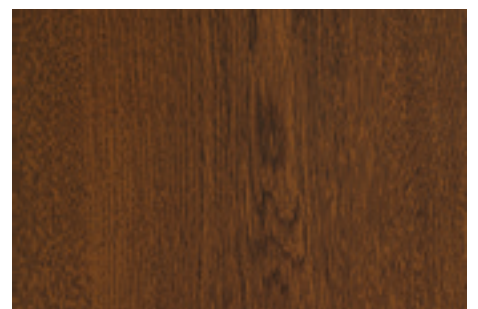
314 | Bergkiefer



319 | AnTeak



308 | Nussbaum



338 | Nussbaum V 0955 R



330 | Mooreiche R



327 | Golden Oak R



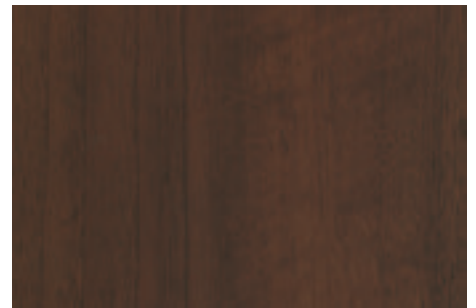
345 | Desert Oak



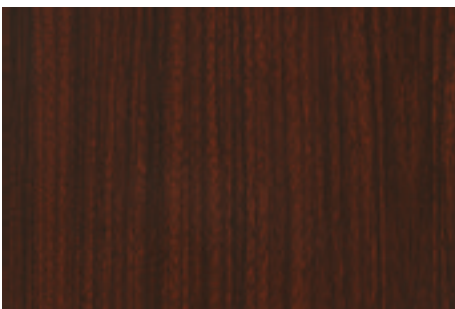
329 | Sapeli R



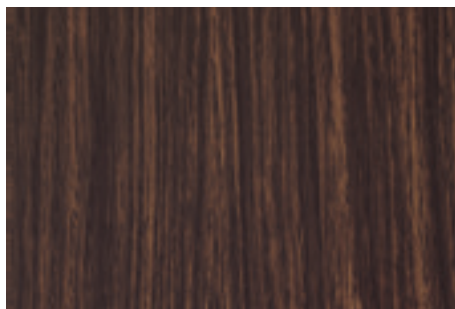
335 | Oregon 0957 R



340 | Siena PN Noce R



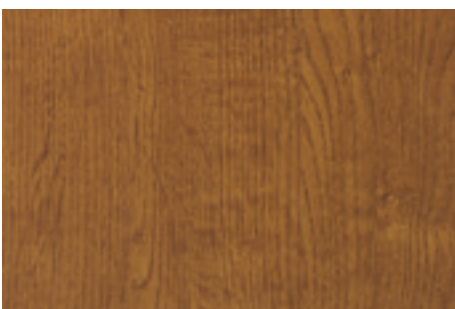
341 | Mahagoni 0950 R



337 | Eiche Dunkel R



342 | Eiche Natur



346 | Winchester XA

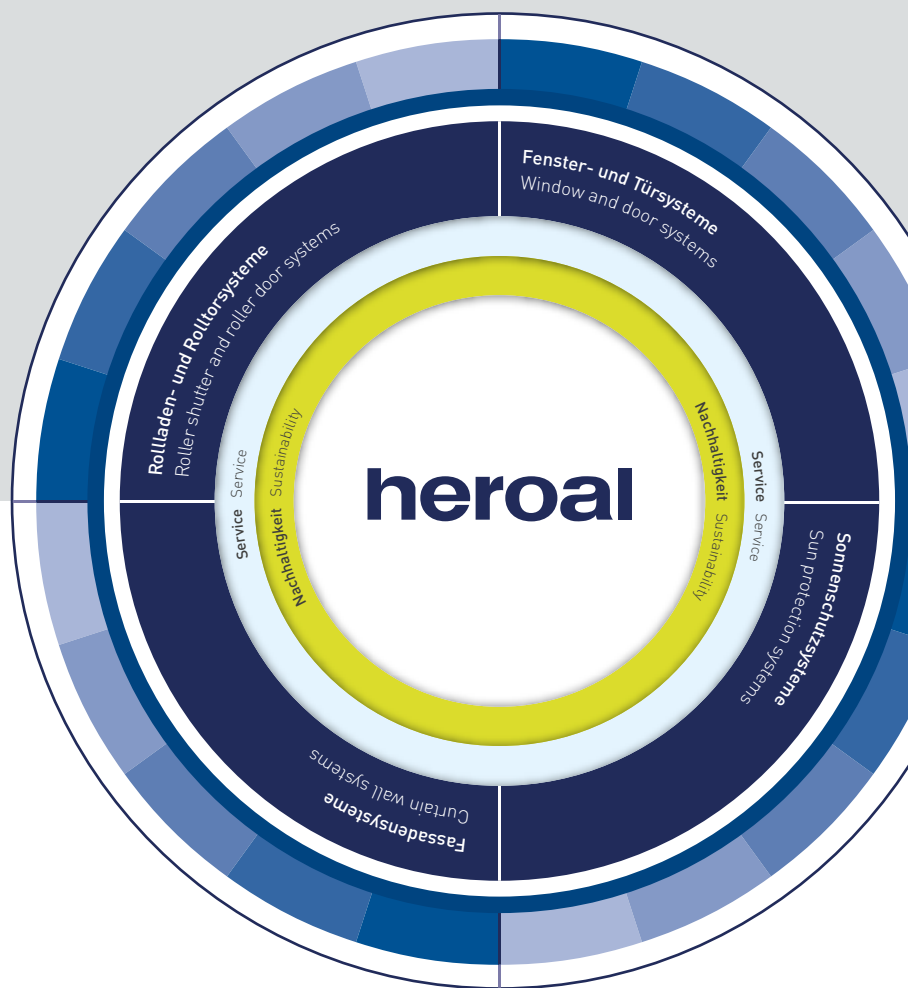
Farben können aus drucktechnischen Gründen von den Original-Designfarben abweichen. Unser Farbfächer zeigt Ihnen alle verfügbaren heroal SD Designs auf.

heroal – das Aluminium-Systemhaus

Als eines der führenden Aluminium-Systemhäuser entwickelt und produziert heroal optimal aufeinander abgestimmte Systeme für Fenster, Türen, Fassaden, Rollläden, Rolltore und Sonnenschutz ergänzt um Klapp- und Schiebeläden, Insektenschutz sowie Terrassendächer und Carports. Durch minimalen Energieeinsatz in der Herstellung und durch maximale Energieeinsparung während der Nutzung tragen heroal Systemlösungen entscheidend dazu bei, nachhaltiges Bauen zu ermöglichen – verbunden mit höchster Wirtschaftlichkeit bei der Verarbeitung der Systeme und Wertsteigerung der Gebäude.

Innovation, Service, Design, Nachhaltigkeit

Die Marke heroal steht für Systemlösungen, die praxismgerechte Innovationen, branchenweit führenden Service und hochwertiges, in jede Architektur integrierbares Design mit umfassender Nachhaltigkeit vereinen.



Rollläden | Sonnenschutz | Rolltore | Fenster | Türen | Fassaden | Service

heroal – Johann Henkenjohann GmbH & Co. KG

Österwieher Str. 80 | 33415 Verl (Germany) | Tel. +49 5246 507-0 | Fax +49 5246 507-222 | www.heroal.de